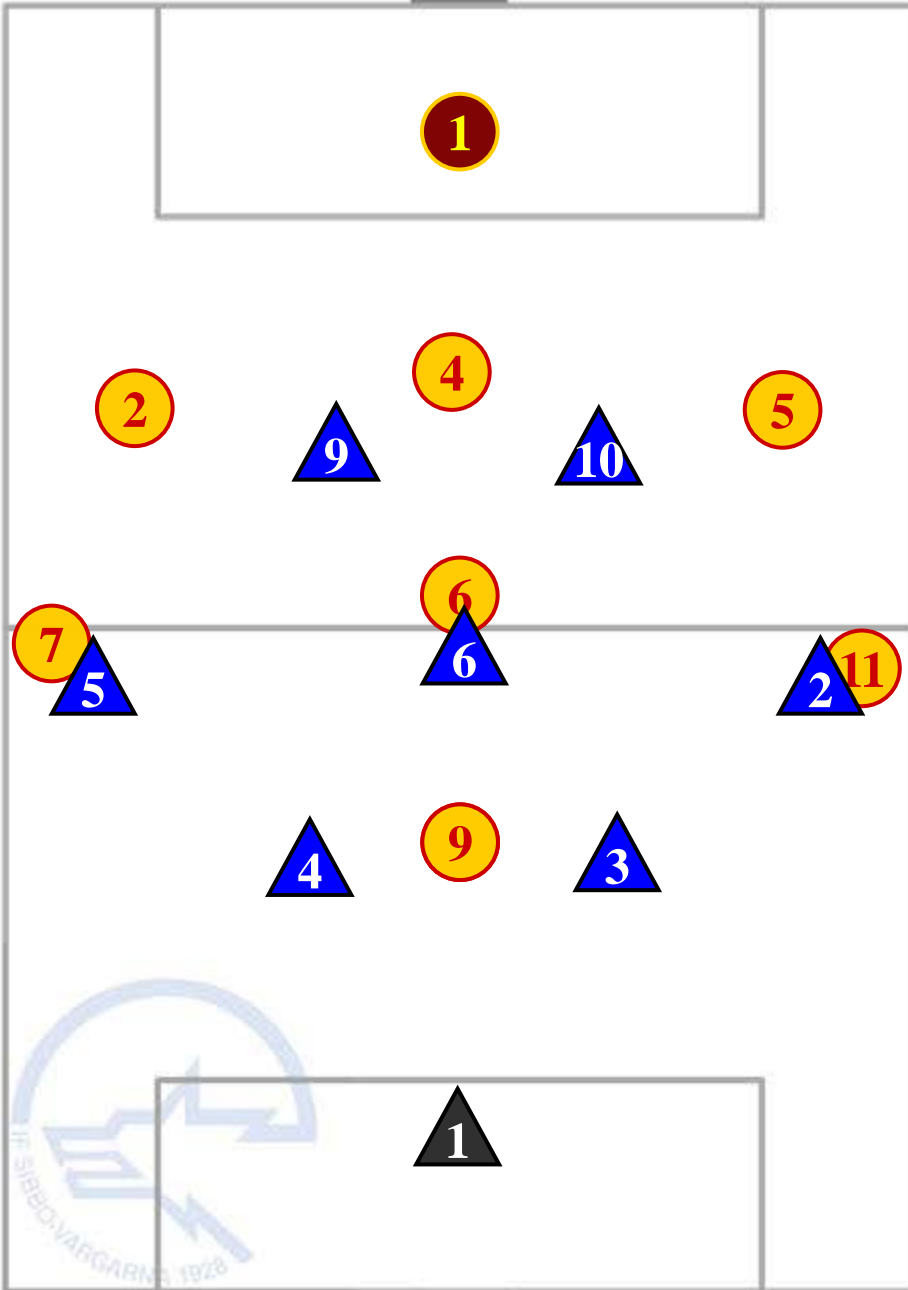


# Pelimuoto (8 vs 8)

1.2.3.2 vs 1.3.3.1



# Puolustaminen:

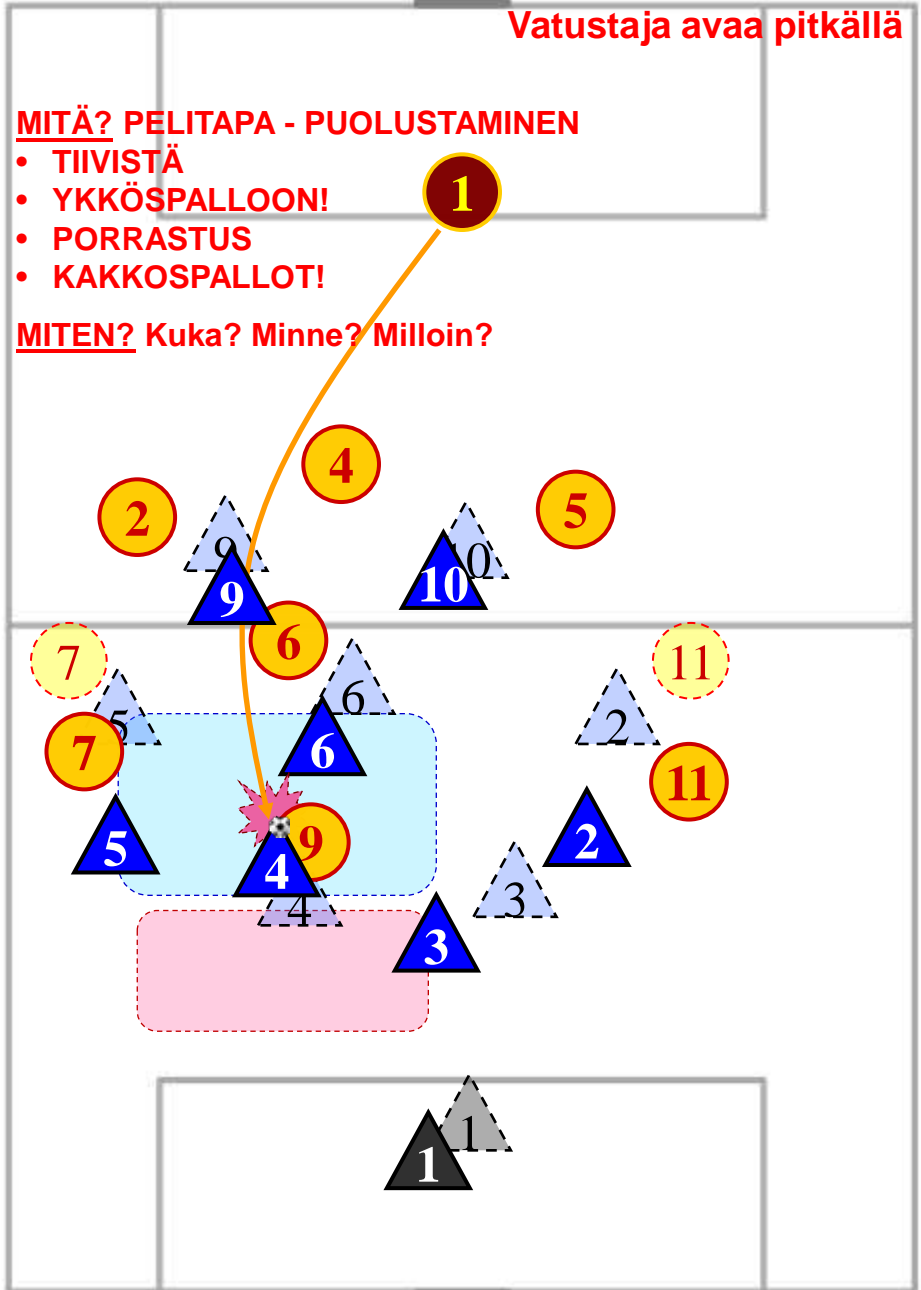
1.2.3.2. vs 1.3.3.1.

Vatustaja avaa pitkällä

## MITÄ? PELITAPA - PUOLUSTAMINEN

- TIIVISTÄ
- YKKÖSPALLOON!
- PORRASTUS
- KAKKOSPALLOT!

MITEN? Kuka? Minne? Milloin?

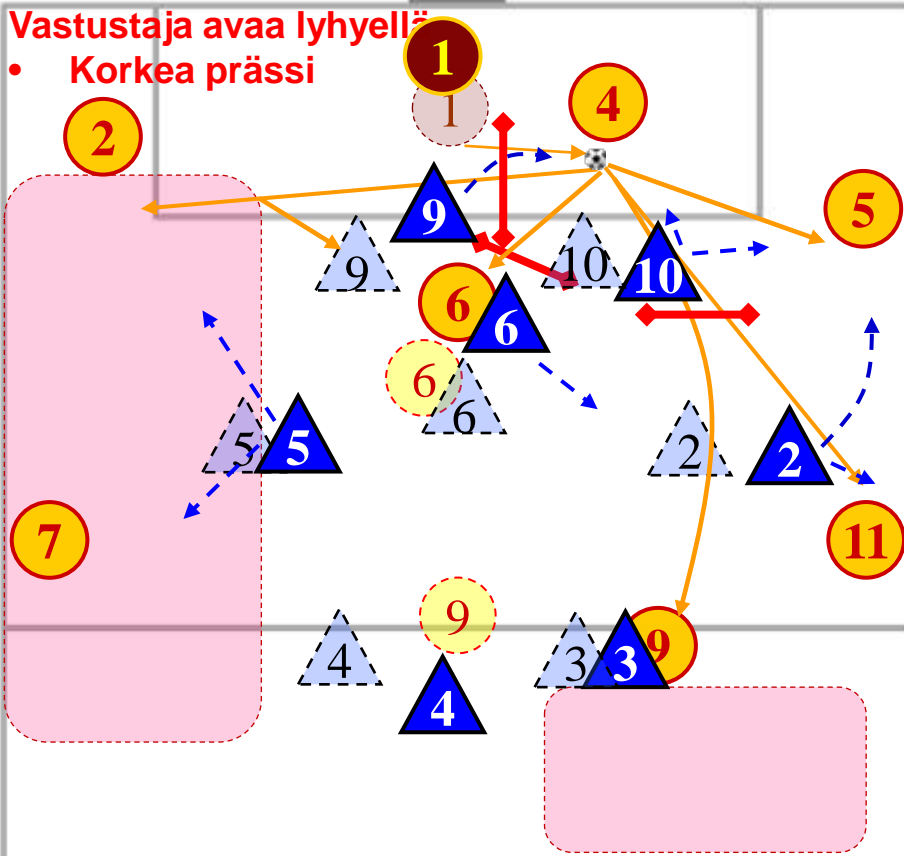


# Puolustaminen:

1.2.3.2. vs 1.3.3.1

Vastustaja avaa lyhyellä

- Korkea prässä



## MITÄ? PELITAPA – PUOLUSTAMINEN

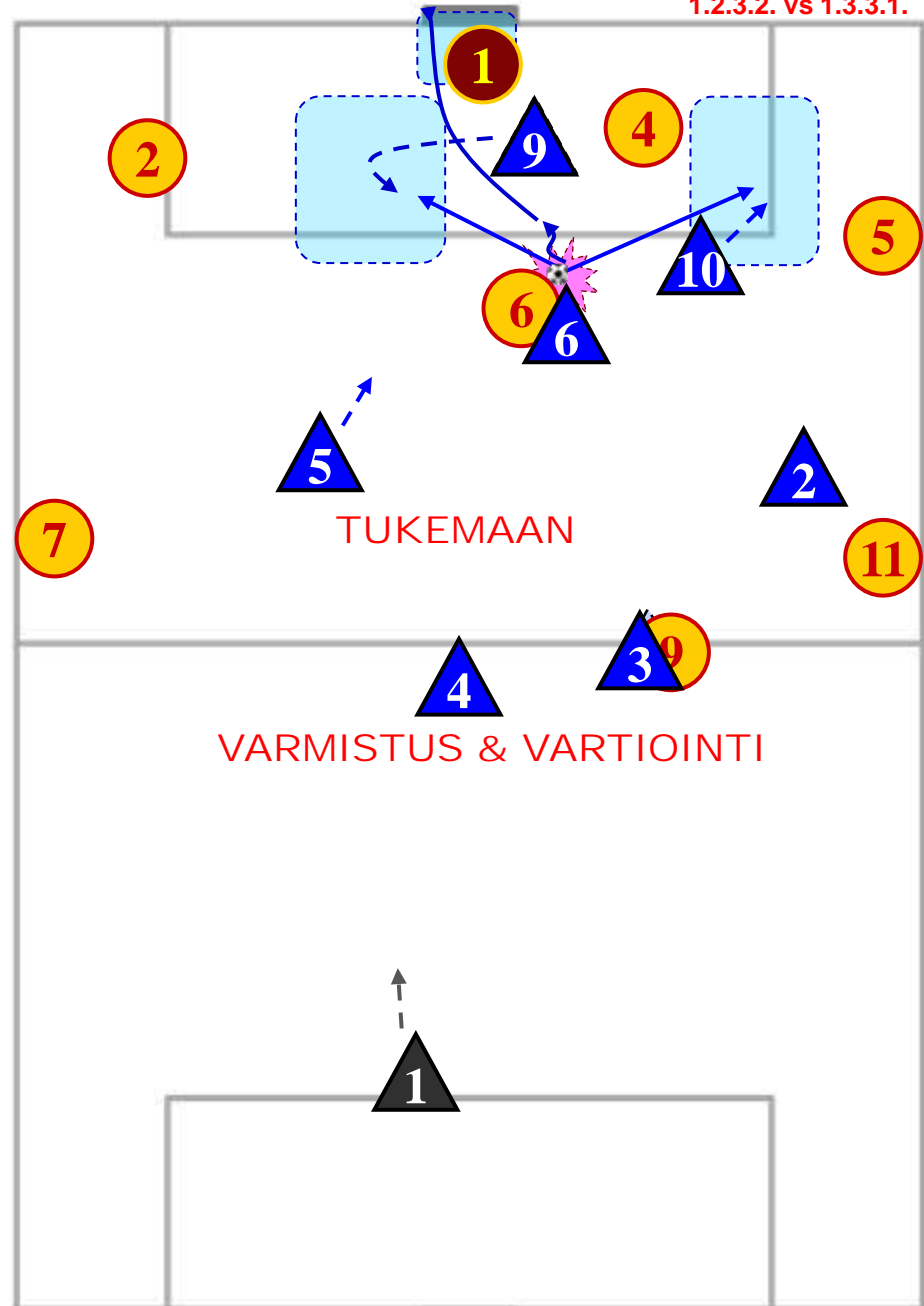
- OHJAA VASTUSTAJA LAITTAAN!
- ESTÄÄ PUOLENVAIHTO!
- TIIVISTÄ PALLON PUOLELLE!
- PEITÄ SYÖTTÖVÄYLÄT!
- PALLOLLISEN PAINOSTAMINEN
- PALLONRIISTO

MITEN? Kuka? Minne? Milloin?

**HUOMIOI PAITSIOSÄÄNTÖ!**

# Siirtymä vastahyökkäykseen

1.2.3.2. vs 1.3.3.1.

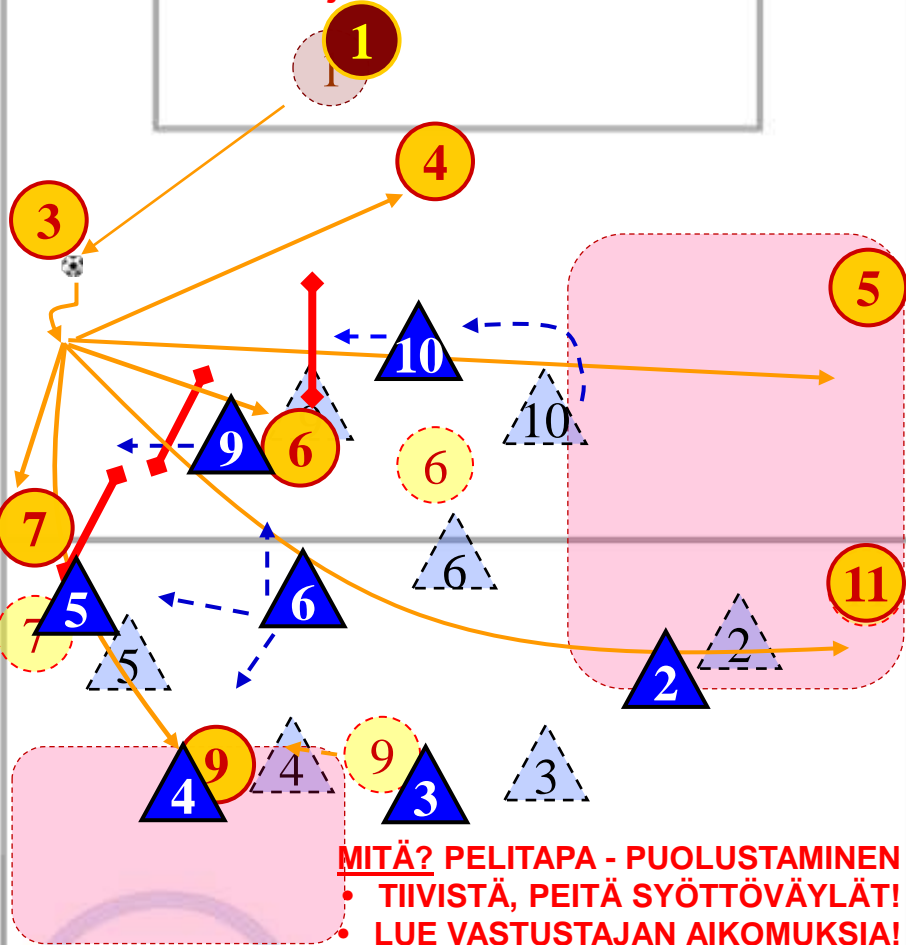


# Puolustaminen:

1.2.3.2. vs 1.3.3.1

Vastustaja avaa lyhyellä

- Peitetään & ohjataan



**MITÄ? PELITAPA - PUOLUSTAMINEN**

- TIIVISTÄ, PEITÄ SYÖTTÖVÄYLÄT!
- LUE VASTUSTAJAN AIKOMUKSIA!
- VASTUSTAJAN OHJAAMINEN SIVUTTAIN
- ESTÄ PUOLENVAIHTO!

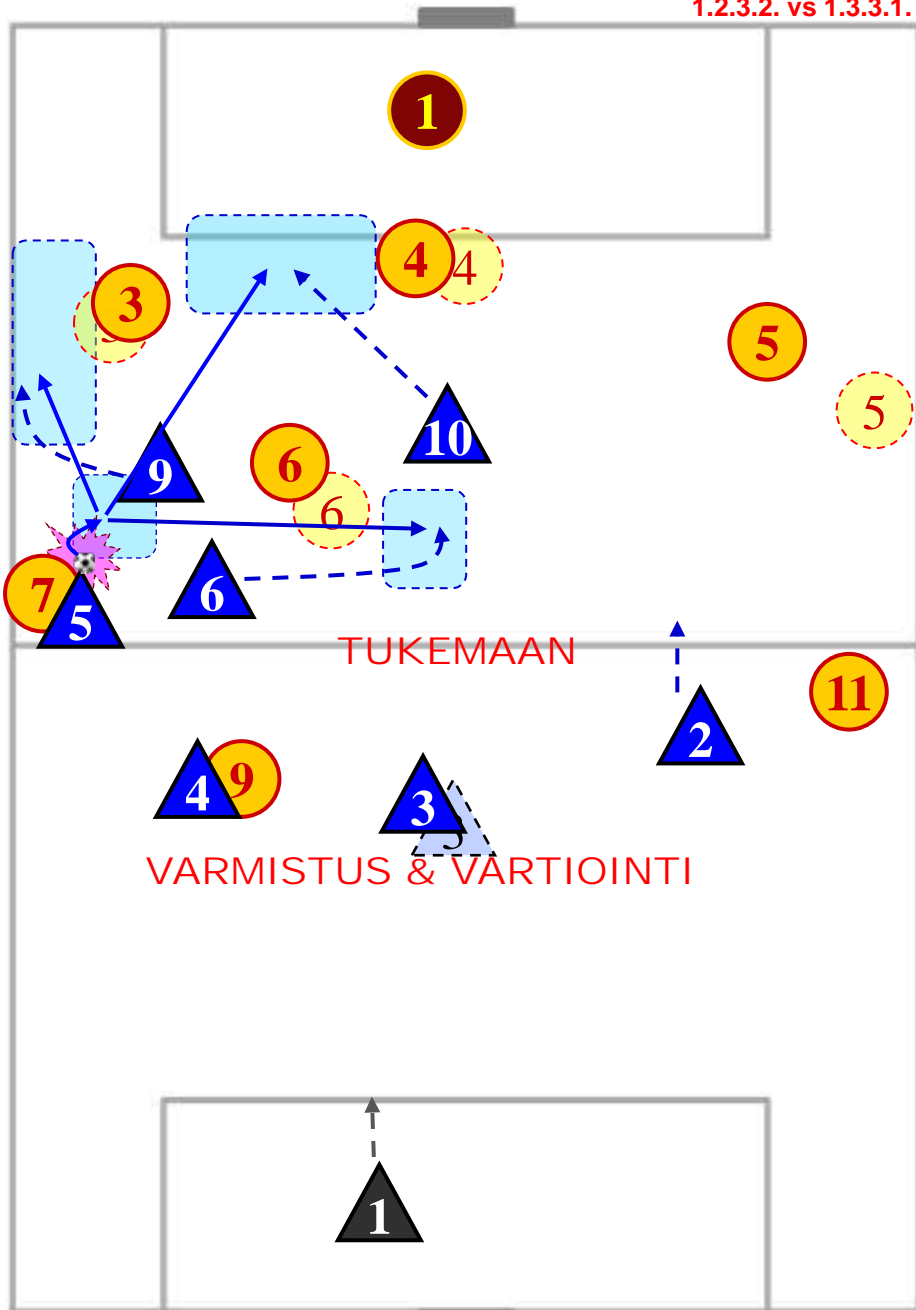
- PALLOLLISEN PAINOSTAMINEN
- PALLONRIISTO

**MITEN? Kuka? Minne? Milloin?**

**HUOMIOI PAITSIOSÄÄNTÖ!**

# Siirtymä vastahyökkäykseen

1.2.3.2. vs 1.3.3.1.



TUKEMAAN

VARMISTUS & VARTIOINTI

# Pelin avaaminen

1.2.3.2 vs 1.3.3.1.

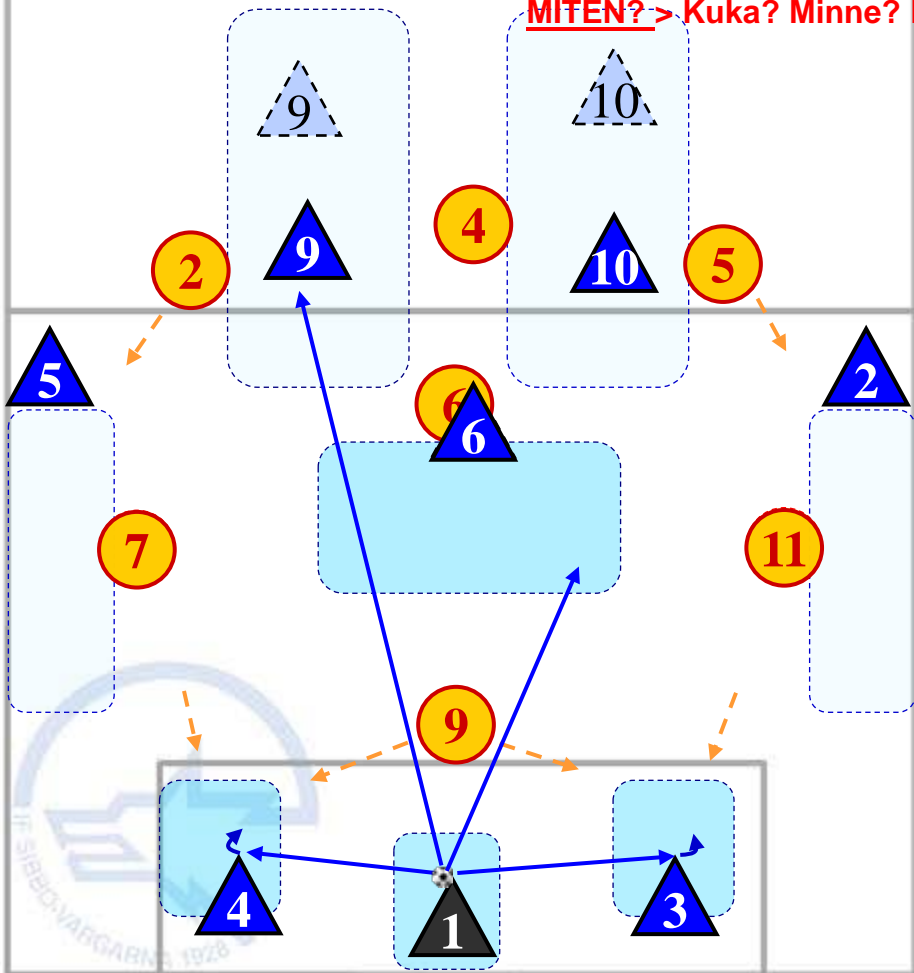
Vatustajan korkea prässä

1

MITÄ? > PELITAPA - PELIN AVAAMINEN

- LEVITTÄYTYMINEN – LEVEYS JA SYVYYSSUUNTAAN!
- LUODAAN TILAA SYÖTÖLLE LINJAN LÄPI
- SYÖTETÄÄN LEVEYTEEN LUODAKSEEN MAHDOLLISUUS SYÖTÖLLE SYVYYSSUUNTAAN
- TUKEMINEN JA TASAPAINO
- SÄÄNNÖT!

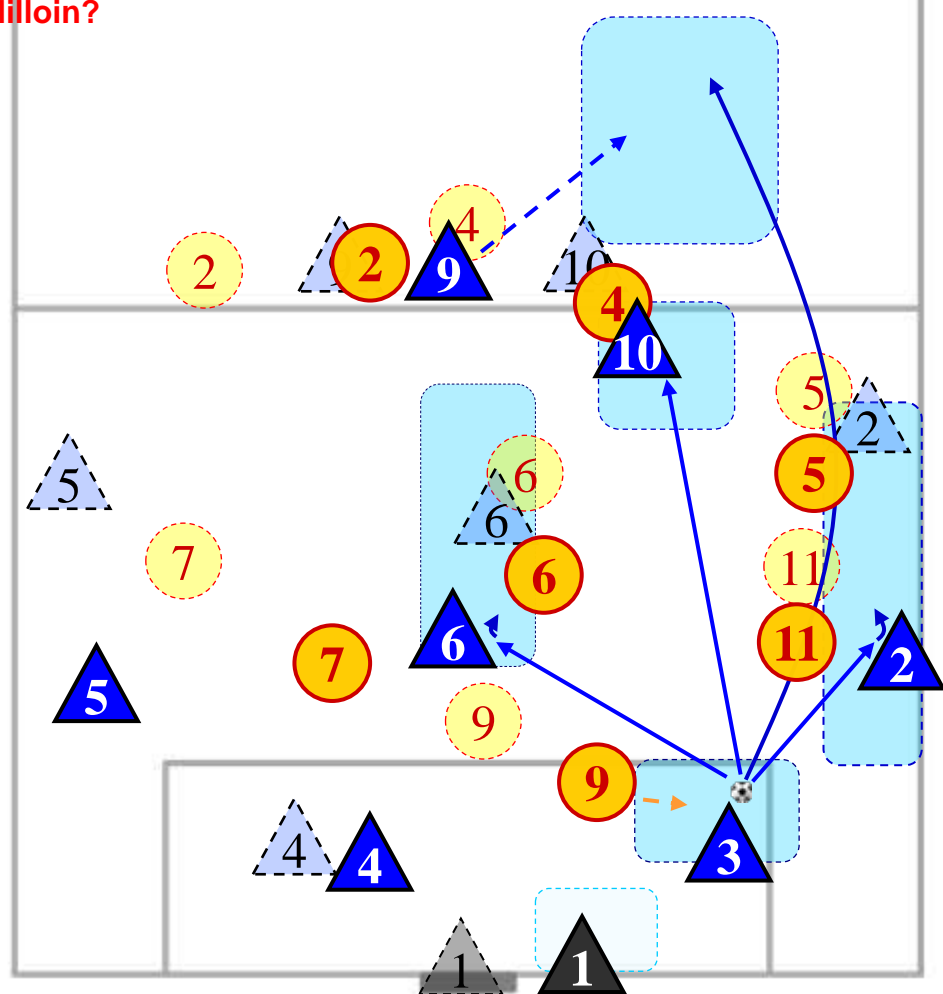
MITEN? > Kuka? Minne? Milloin?



# Hyökkäyksen rakentaminen

1.2.3.2 vs 1.3.4.1

1



# Pelin avaaminen

1.2.3.2 vs 1.2.4.1.

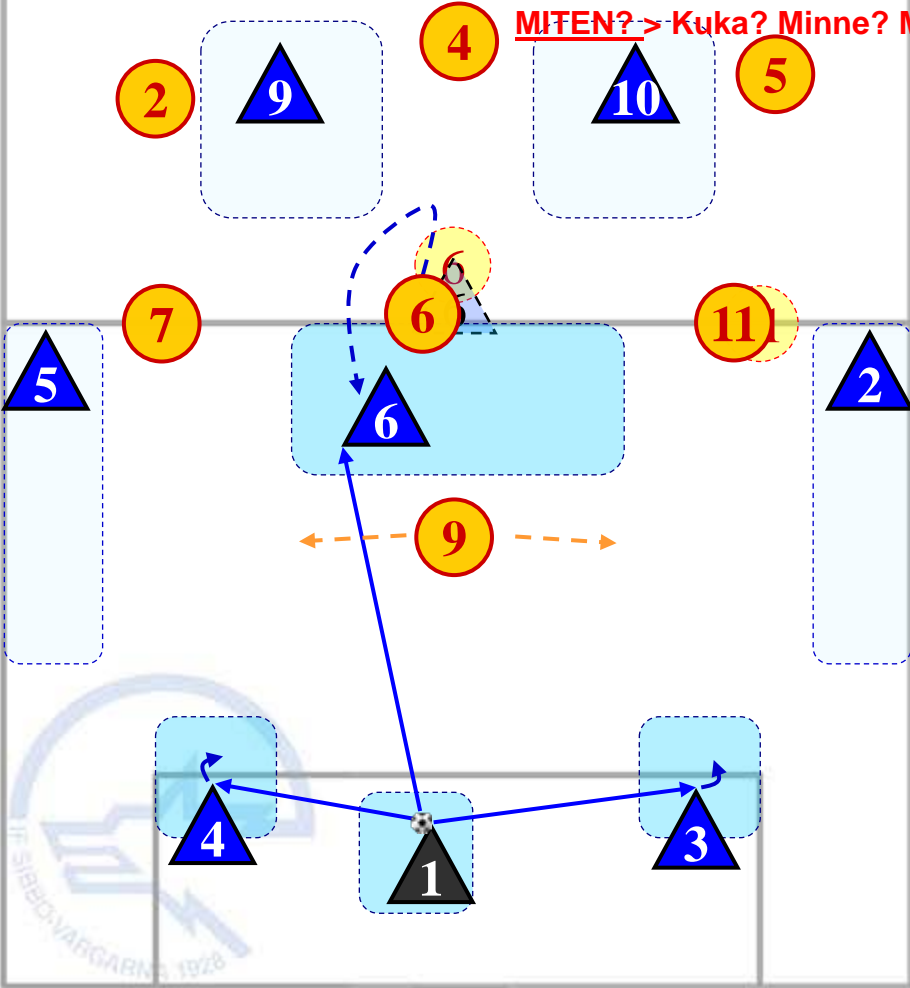
Vatustaja vetäytyy ja kyttää

**1**

**MITÄ? > PELITAPA - PELIN AVAAMINEN**

- LEVITTÄYTYMINEN – LEVEYS JA SYVYYSSUUNTAAN!
- LUODAAN TILAA SYÖTÖLLE LINJAN LÄPI
- SYÖTETÄÄN LEVEYTEEN LUODAKSEEN MAHDOLLISUUS SYÖTÖLLE SYVYYSSUUNTAAN
- TUKEMINEN JA TASAPAINO
- **SÄÄNNÖT!**

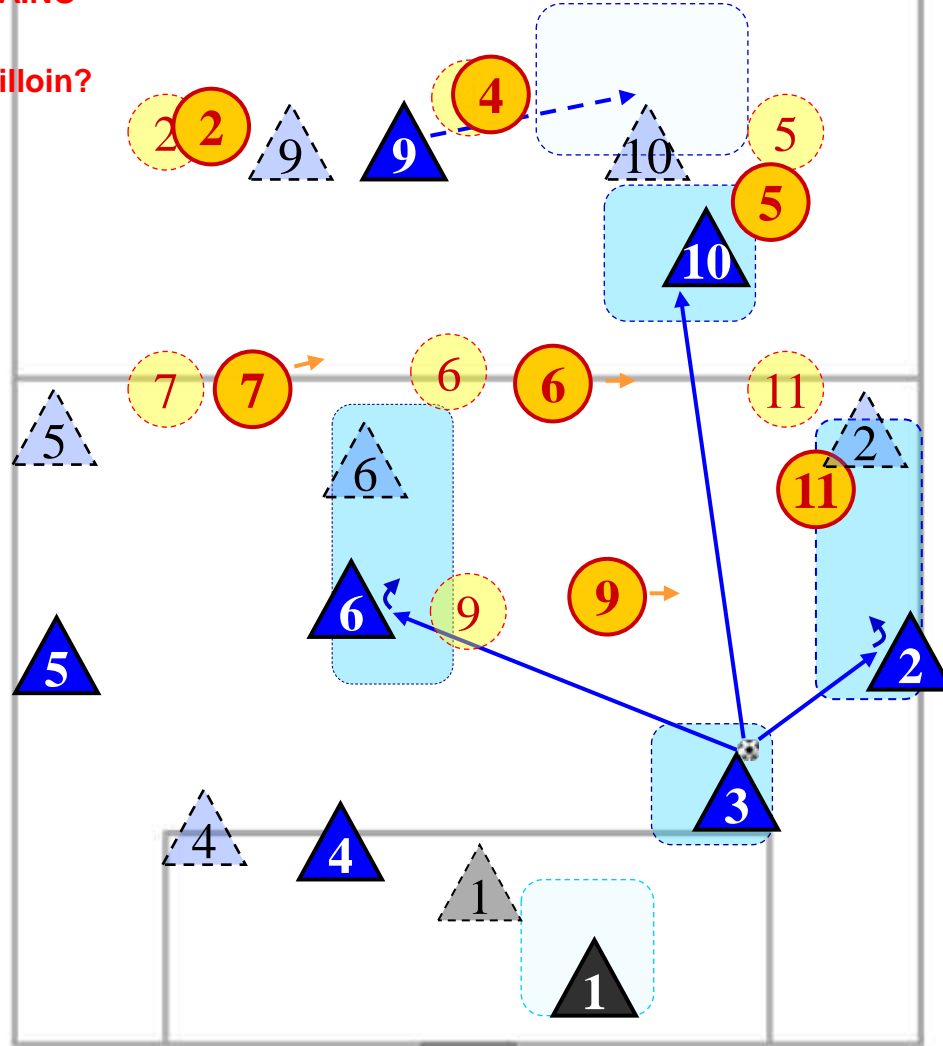
**MITEN? > Kuka? Minne? Milloin?**



# Hyökkäyksen rakentaminen

1.2.3.2 vs 1.3.4.1

**1**



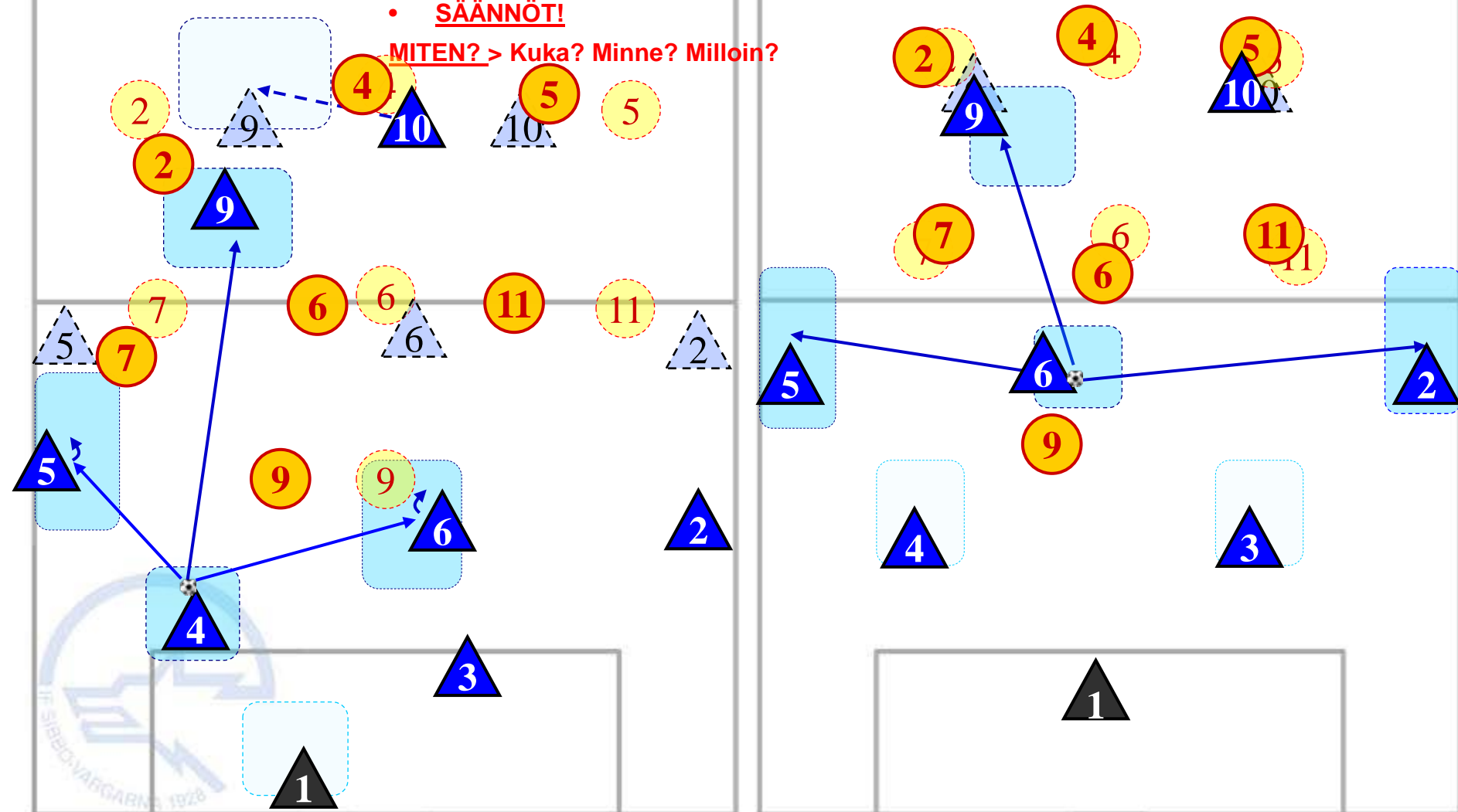
# Hyökkäyksen rakentaminen

1.2.3.2 vs 1.3.4.1

## MITÄ? > PELITAPA - PELIN AVAAMINEN

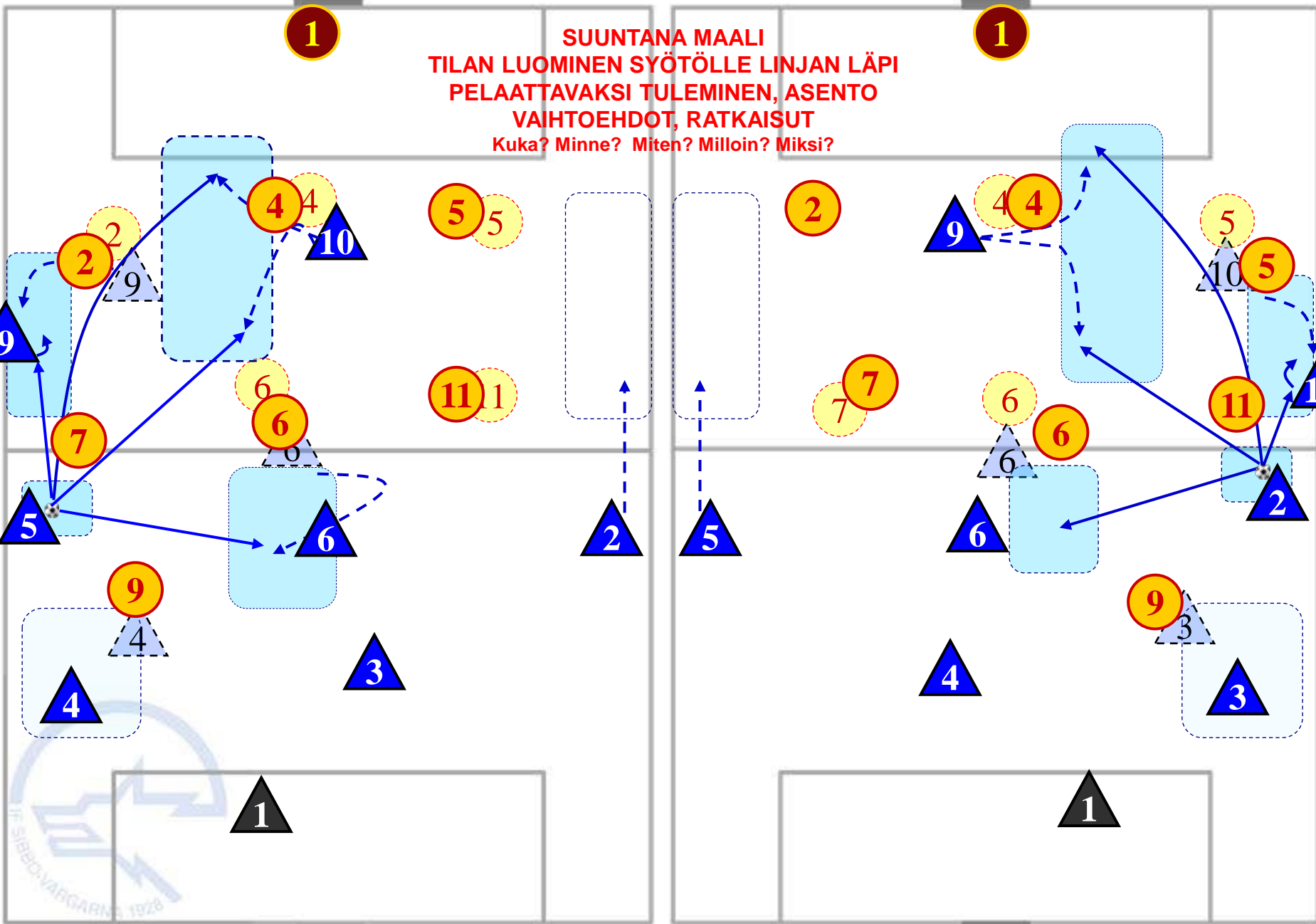
- LEVITTÄYTYMINEN – LEVEYS JA SYVYYSSUUNTAAN! **1**
- LUODAAN TILAA SYÖTÖLLE LINJAN LÄPI
- SYÖTETÄÄN LEVEYTEEN LUODAKSEEN MAHDOLLISUUS SYÖTÖLLE SYVYYSSUUNTAAN
- TUKEMINEN JA TASAPAINO
- SÄÄNNÖT!

## MITEN? > Kuka? Minne? Milloin?



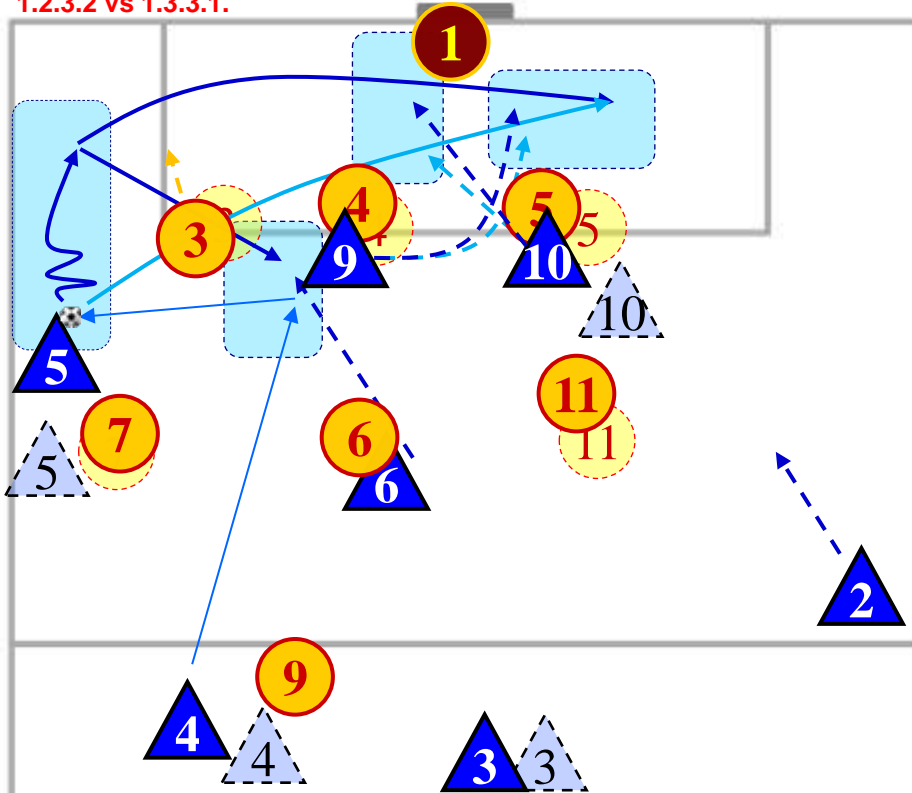
# Hyökkäyksen rakentaminen

1.2.3.2 vs 1.2.4.1.



# Murtautuminen laidalta

1.2.3.2 vs 1.3.3.1.



## MITÄ? > PELITAPA – MURTAUDUMINEN

- LEVITTÄYTYMINEN !
- LUODAAN TILAA SYÖTÖLLE LINJAN LÄPI
- SYÖTETÄÄN LEVEYTEEN LUODAKSEEN MAHDOLLISUUS SYÖTÖLLE LINJAN LÄPI TAI LINJAN TAAKSE
- MURTAUTUTAAN MAALINTEKOKOIKOILLE
- TUKEMINEN JA TASAPAINO

MITEN? > Kuka? Minne? Milloin?

# Murtautuminen keskelta

1.2.3.2 vs 1.3.3.1.

